

# Passo 6



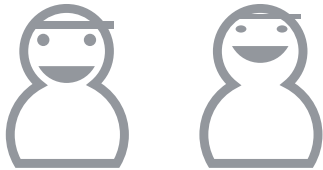
Non appena sarete pronti a lavorare, realizzate movimenti lenti finché la barra che compare sullo schermo non sarà completa.

# Passo 7



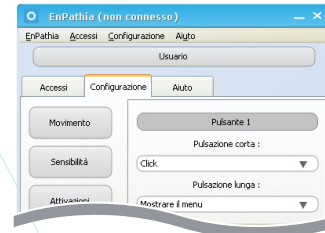
Il sistema procederà a verificare la calibrazione del sensore. Seguite le istruzioni sullo schermo.

# Passo 8



Far girare EnPathia su e giù per alzare e abbassare il cursore e inclinatelo a sinistra e a destra per muoverlo da una parte all'altra. Per esempio, se utilizzate EnPathia con la testa dirigete lo sguardo verso le estremità superiori e inferiori dello schermo e inclinate la testa su di un lato o sull'altro.

# Passo 9



Potrete configurare EnPathia in modo che si adatti perfettamente al vostro modo di lavorare. Potete usarlo anche con dei comuni pulsanti attualmente in commercio. Vi preghiamo di consultare il manuale a vostra disposizione.



## Guida all'installazione veloce

Eneso Tecnología de Adaptación S.L.  
www.eneso.es  
Tel: +34 902 00 55 61



EnPathia è il sistema di Eneso per il controllo accessibile del computer. Navigare sul Web, scrivere, sfogliare di file e cartelle... con EnPathia utilizzare un computer è proprio semplice come con i mouse e tastiere convenzionali.



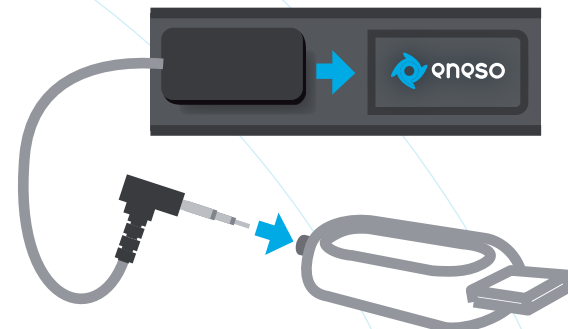
# Guida all'installazione veloce

## Passo 1



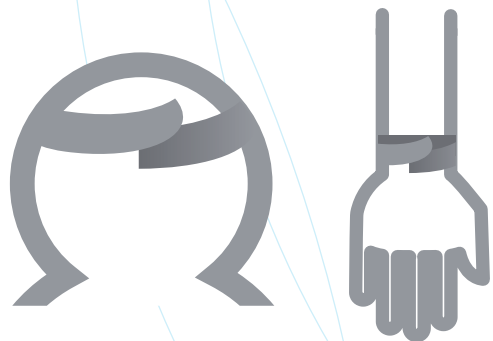
Installare l'applicazione del CD. Vi raccomandiamo di seguire le indicazioni che appariranno sullo schermo.

## Passo 2



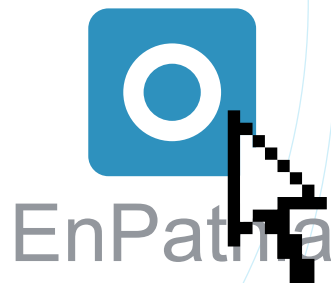
Introdurre il sensore nella tasca della bretella e collegarlo al dispositivo USB.

## Passo 3



Fissare la bretella sulla parte del corpo da cui desiderate ricevere il movimento. Potrete fissare la bretella nella posizione a voi più comoda.

## Passo 4



Lanciare l'applicazione.

## Passo 5



Collegare il dispositivo USB al computer.