

Schritt 6



Wenn Sie bereit sind mit der Arbeit zu beginnen, führen Sie gleichmäßige Bewegungen durch, bis die Leiste, die auf dem Bildschirm erscheint, gefüllt ist.

Schritt 7



Das System überprüft die Kalibrierung des Sensors. Folgen Sie den Anweisungen auf dem Bildschirm.

Schritt 8



Machen Sie vertikale Bewegungen, um den Mauszeiger hoch und runter zu bewegen und Neigungsbewegungen nach links und rechts, um den Zeiger seitlich zu bewegen. Wenn Sie zum Beispiel EnPathia mit dem Kopf benutzen, blicken Sie auf den oberen und unteren Rand des Bildschirms und neigen Sie den Kopf zur Seite.

Schritt 9



Sie können EnPathia konfigurieren, um es Ihrer Arbeitsweise anzupassen, und um die Nutzung mit Tastern zu ermöglichen. Siehe Benutzerhandbuch.



Kurzanleitung zur Installation

Tel: +34 902 00 55 61
www.eneso.es

Eneso Tecnología de Adaptación S.L.



Ob Sie im Internet surfen, schreiben oder Dateien und Ordner verwalten... mit EnPathia den Computer zu benutzen ist so einfach wie mit der herkömmlichen Maus oder Tastatur.

EnPathia ist die **alternative Computer-Steuerung** von Eneso.



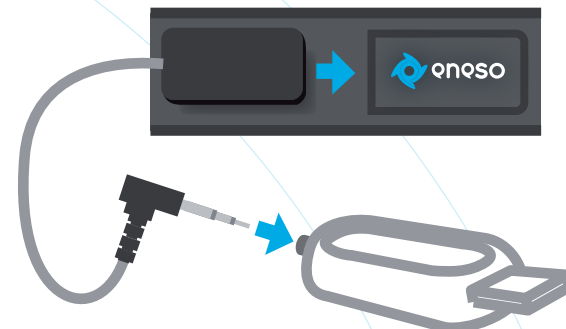
Kurzanleitung zur Installation

Schritt 1



Installieren Sie die Anwendung auf der CD und folgend Sie dabei den Angaben auf dem Bildschirm.

Schritt 2



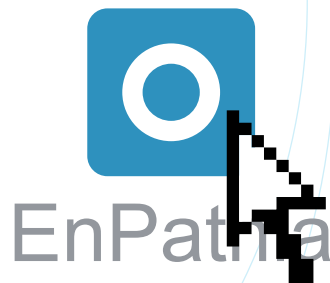
Stecken Sie den Sensor in die Tasche des Bandes und verbinden Sie das USB-Gerät.

Schritt 3



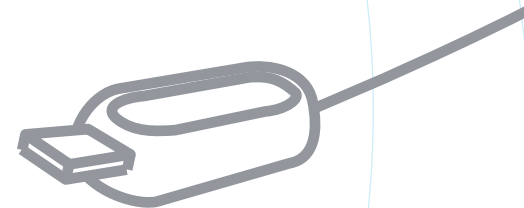
Befestigen Sie das Band an dem Körperteil, mit dem Sie die Mausbewegung ausführen möchten. Sie können das Band in jeder von Ihnen gewünschten Position anbringen.

Schritt 4



Starten sie die Anwendung.

Schritt 5



Verbinden Sie das USB-Gerät mit Ihrem Computer.