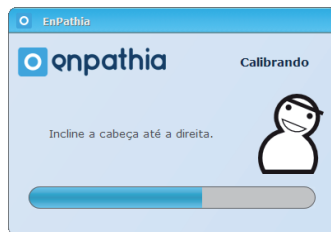


Passo 6



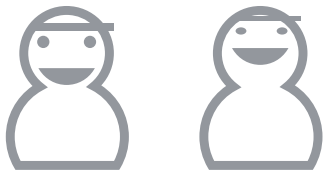
Quando esteja pronto para começar a trabalhar, realize movimentos suaves até completar a barra que aparece na tela.

Passo 7



O sistema comprovará a qualificação a calibração do sensor. Siga as instruções na tela.

Passo 8



Mova o EnPathia para cima e para baixo para subir e baixar o cursor, e incline a esquerda e direita para movê-lo para os lados. Por exemplo, se utiliza EnPathia com a cabeça olhe as bordas superiores e inferiores da tela e incline a cabeça para os lados.

Passo 9



Você pode adaptar o EnPathia para adaptá-lo a sua forma de trabalhar, e inclusive usá-lo com "pulsador comercial". Consulte o manual de usuário.



Guia rápido de Instalação

Tel: +34 902 00 55 61
www.eneso.es

Eneso Tecnología de Adaptación S.L.



EnPathia é o sistema de Eneso para o **controle acessível do computador**. Navegar pela internet, escrever, explorar arquivos e pastas... com EnPathia usar um computador é tão simples como com um mouse e um teclado convencional.



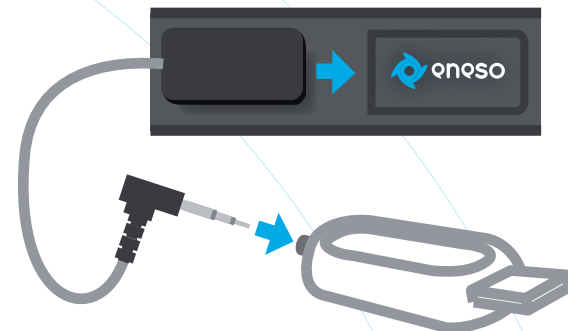
Guia rápido de instalação

Passo 1



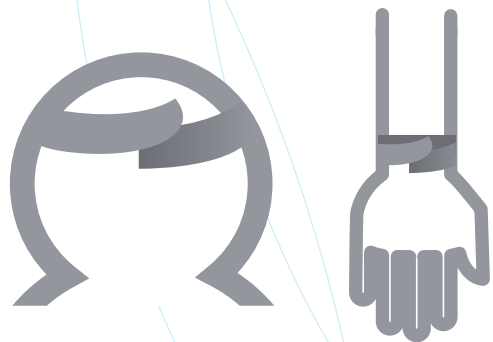
Instale a aplicação incluída no CD seguindo as indicações da tela.

Passo 2



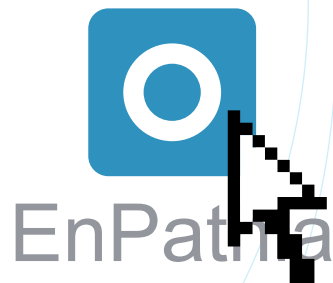
Introduza o sensor no bolso do cinto e conecte-lo ao dispositivo USB.

Passo 3



Fixe o cinto na parte do corpo da que deseje captar o movimento. Pode colocar o cinto na posição que deseje.

Passo 4



Execute a aplicação.

Passo 5



Conecte o dispositivo USB no computador.