

# Productos de apoyo para acceso al ordenador (Webinar) - 07/10/2020



Desde adaptaciones basadas en conmutador, hasta ratones inerciales para usarlos con movimientos de la cabeza o sistemas de seguimiento visual, existe en la actualidad una gran oferta de soluciones para facilitar el acceso al ordenador o tablet a personas con movilidad reducida o discapacidad intelectual. En este curso haremos un repaso por algunas de ellas, con consejos para elegir la más adecuada según el perfil del usuario y opciones de personalización.

---

**Duración:** 1 hora

**Precio:** Gratis

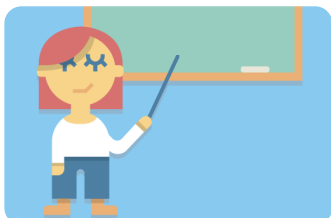
**Fecha y hora:** Pendiente de nueva convocatoria

**Ponente:**

## **Programa**

- Desafíos a los que se enfrentan las personas con diversidad funcional.
- Tipos de pulsadores/conmutadores.
- Ratones adaptados y trackballs.
- Cómo conectar un pulsador a un ordenador o tablet.
- Ratón de cabeza enPathia.
- Adaptador de pulsadores enCore.

- El recién llegado enCore Mini.
  - Sistemas de seguimiento visual.
- 



### Formación virtual Eneso

Este curso se realiza en modalidad de **webinar** o curso virtual. Un webinar es una formación en directo a través de Internet en la que el ponente y los alumnos se comunican mediante una plataforma de videoconferencia. Durante la formación podrás realizar preguntas e interactuar con el resto de participantes, como en una formación presencial.

Unos días antes del curso te enviaremos un correo con instrucciones para acceder a la plataforma, y tras la formación recibirás un certificado de asistencia y aprovechamiento en formato digital.



Eneso Tecnología de Adaptación S.L. · (+34) 951 137 145 · [www.eneso.es](http://www.eneso.es)