

Programación de sesiones de estimulación multisensorial (Webinar) - Pendiente de nueva convocatoria



En este curso vamos a profundizar en los fundamentos de la estimulación sensorial, conoceremos y describiremos cada uno de los elementos que podemos encontrar dentro de estas salas y para finalizar, aprenderemos a programar una sesión de estimulación sensorial.

La estimulación sensorial cada vez está cobrando más importancia tanto en la vida de personas con diversidad funcional y como en la de personas mayores. Tras finalizar este curso entenderás por qué.

Tras la formación recibirán un **certificado de realización**.

Duración: 3 horas

Precio: 50€

Fecha y hora: Miércoles 21/10/2020, 17:00-20:00 (hora española peninsular)

Ponente: Por determinar

Introducción

Objetivos de la formación

Bloque 1: Fundamentos de la estimulación sensorial

- Clasificación de las sensaciones
- Las modalidades sensoriales
- Enfoques de intervención sensorial: Snoezelen, integración sensorial y estimulación basal
- La pirámide del desarrollo
- Finalidades de la estimulación sensorial

Bloque 2: Programación de sesiones de estimulación sensorial

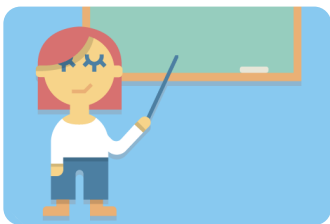
- Los espacios sensoriales
- Entornos pasivos e interactivos
- Aspectos a tener en cuenta a la hora de realizar una sesión
- Estrategias de anticipación
- Organización de una sesión
- Ejemplos del desarrollo de una sesión
- Plantillas para programar y evaluar sesiones
- Caso práctico, primera parte

Bloque 3: Actividades con los elementos de una sala sensorial

- Elementos de estimulación visual
- Elementos de estimulación somática
- Elementos de estimulación vestibular
- Elementos de estimulación auditiva
- Elementos de estimulación olfativa
- Caso práctico, segunda parte

Conclusiones

Bibliografía recomendada



Este curso se realiza en modalidad de **webinar** o curso virtual. Un webinar es una formación en directo a través de Internet en la que el ponente y los alumnos se comunican mediante una plataforma de vídeo-conferencia. Durante la formación podrás realizar preguntas e interactuar con el resto de participantes, como en una formación presencial.

Unos días antes del curso te enviaremos un correo con instrucciones para acceder a la plataforma, y tras la formación recibirás un certificado de asistencia y aprovechamiento en formato digital.



Eneso Tecnología de Adaptación S.L. · (+34) 951 137 145 · www.eneso.es