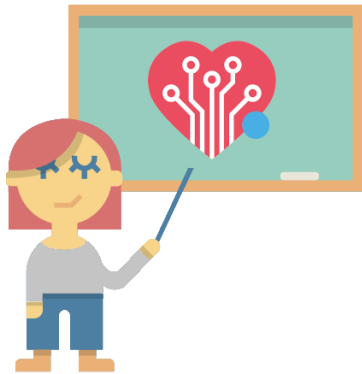


# Formación inicial en sala Sense

Ref.: 002065



Formación especializada teórica y práctica sobre intervención en salas multisensoriales diseñadas con la tecnología Eneso Sense.

Se dirige a los profesionales de atención directa en sala de estimulación multisensorial, con el fin de garantizar un uso funcional y basado en metodologías probadas que permita sacar partido a todas las posibilidades de la sala. Los asistentes aprenderán a aplicar distintos enfoques teóricos y metodologías de base sensorial, así como a configurar sesiones de intervención individualizadas integradas en el Teatro Sensorial mediante la creación de proyectos terapéuticos con el software Eneso Director.

## Contenidos

- La estimulación sensorial: Bases sensoriales de la intervención. Neuroplasticidad cerebral.
- Tipos de salas sensoriales, términos relacionados e identificación de enfoques de intervención.
- Evaluación: Creación del perfil sensorial individualizado.
- Intervención en sala multisensorial: Programación y conducción de sesiones.
- Estrategias transversales en el Teatro Sensorial: Comunicación aumentativa y objetivos de otras áreas.
- Vuestro espacio multisensorial: Características técnicas de la sala, uso de los elementos y recomendaciones según la población de usuarios.
- Edición de sesiones y actividades con el software Eneso Director.

## Metodología

Formación teórico-práctica en vuestra propia sala, destacando la funcionalidad y aplicación de todos los materiales para diferentes objetivos. Llevaremos a cabo actividades interactivas con Eneso Director y vivencias prácticas donde participarán los profesionales para descubrir en su propia piel todas las posibilidades del Teatro Sensorial.

## Duración

La formación tiene una duración de tres horas.

El precio no incluye gastos de desplazamiento, ponte en [contacto](#) con nosotros para preparar un presupuesto personalizado.



Eneso Tecnología de Adaptación S.L. · (+34) 951 137 145 · [www.eneso.es](http://www.eneso.es)