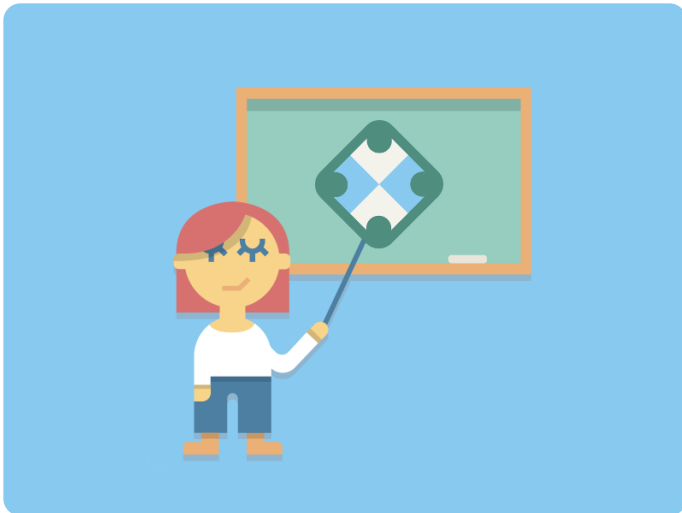


Formación completa en Eneso Verbo (12h)

Ref.: 002105



Una **formación bajo demanda** para profesionales que ya utilicen el software [Eneso Verbo](#) en su centro o que deseen implantarlo.

Eneso Verbo es una aplicación para Windows y Android que permite crear tableros de comunicación, actividades educativas, cuentos interactivos y otros recursos combinando pictogramas, texto, imágenes reales, sonidos y música, y que es compatible con multitud de sistemas de acceso.

En este curso, impartido en directo en una plataforma de vídeo-conferencia (modalidad on-line) o de forma presencial, aprenderás todo lo necesario para utilizar Verbo con soltura y diseñar cualquier tipo de contenido interactivo que necesitas. Te enseñaremos a crear tableros de comunicación usando pictogramas, fotografías, texto o una combinación de todo ello, y adaptarlos al nivel cognitivo, grado de lecto-escritura y movilidad de cada usuario. También explicaremos cómo crear actividades educativas accesibles y totalmente personalizadas.

Al finalizar el curso serás capaz de crear y editar comunicadores basados en texto, imágenes o pictogramas, actividades de tipo pregunta - respuesta y ejercicios evaluables.

Se dirige a profesionales de **centros o asociaciones** que hayan adquirido licencias de Eneso Verbo para utilizar el software de forma profesional con sus usuarios, desde el área de Logopedia, Terapia Ocupacional, Pedagogía Terapéutica, Audición y Lenguaje, Psicología, etc.

En caso de modalidad presencial, el precio no incluye el desplazamiento. [Contacta con nosotros](#) para recibir un presupuesto personalizado.

Consulta nuestro **Plan de implantación para centros Eneso Verbo**, un programa de adaptación del sistema de comunicación para centros que incluye **formación presencial de 12h, un conjunto de licencias Windows y Android y soporte durante un año.**



Eneso Tecnología de Adaptación S.L. · (+34) 951 137 145 · www.eneso.es